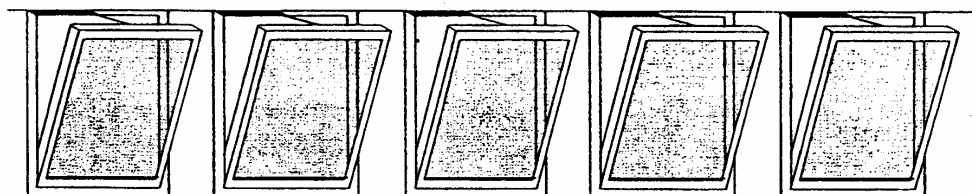
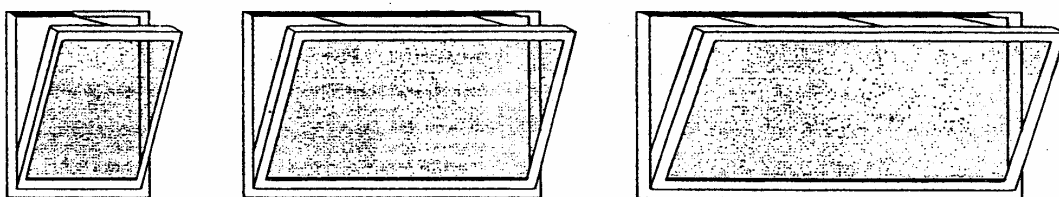
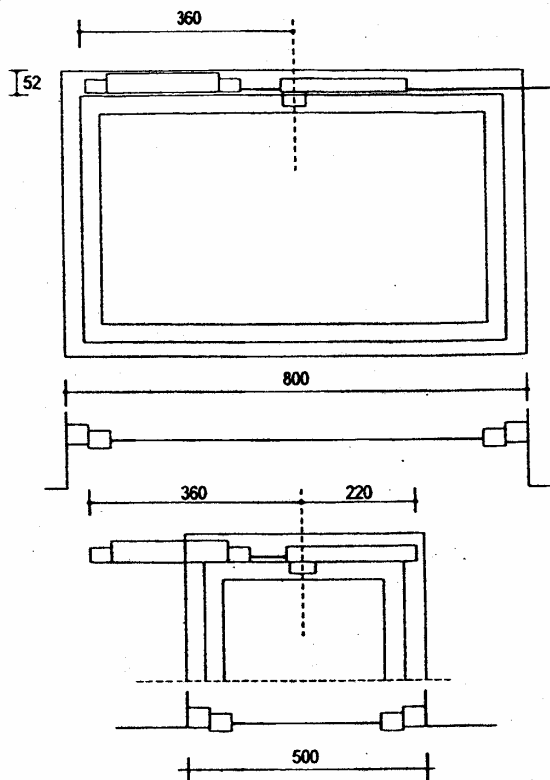


Aprimatic®



Apri Vasistas

- ① Istruzioni per l'installazione
- GB Installation instructions
- F Instructions pour l'installation
- D Montageanleitung
- E Instrucciones para la instalación



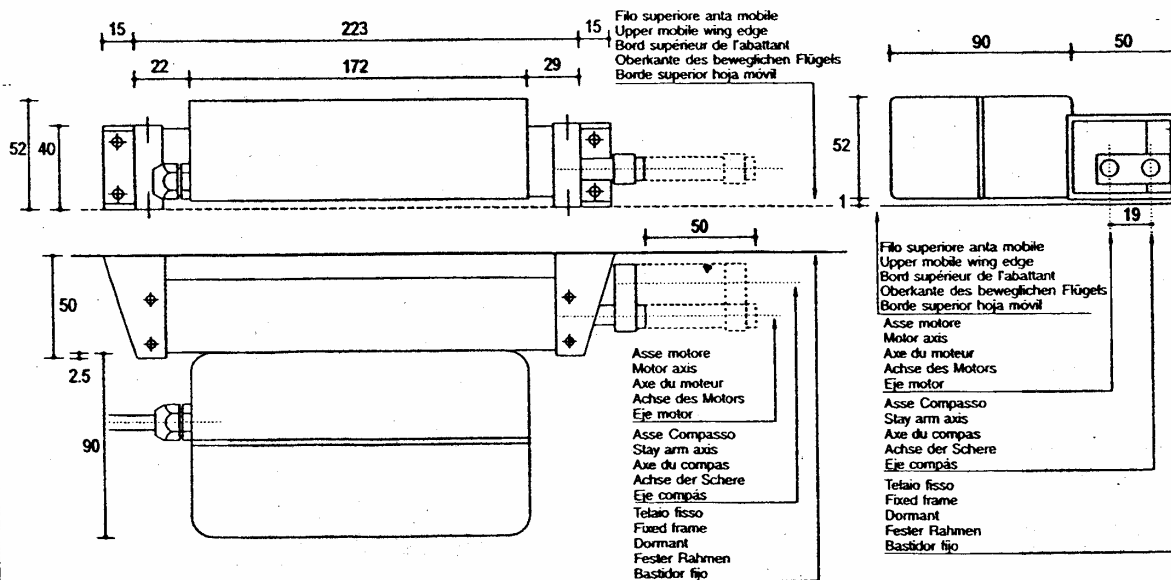
Larghezza della finestra non inferiore a mm 800 se compresa tra le murature.
Larghezza della finestra non inferiore a mm 500 se a filo interno delle murature.
Possibilità di collegare più finestre con un unico motore.
L'altezza minima delle finestre è quella richiesta dai fabbricanti di compassi.

Minimum window width 800 mm if fitted between the walls
Minimum window width 500 mm if on the edge of inner wall
More than one window can be connected to the same motor.
The minimum window height is that required by the manufacturers of the stay arms.

Largeur totale de l'abattant mini: 800 mm.
Largeur en vide de maçonnerie mini: 500 mm
Plusieurs fenêtres peuvent être reliées à un seul moteur.
Les fenêtres doivent avoir la hauteur mini standard qui est celle requise par les fabricants de compass.

Fensterbreite nicht unter 800 mm, wenn das Fenster in die Wandöffnung eingebaut wird.
Fensterbreite nicht unter 500 mm, wenn das Fenster bündig zum Mauerwerk eingebaut wird.
Es besteht die Möglichkeit mehrere Fenster mit einem Motor anzutreiben.
Die Mindesthöhe der Fenster wird vom Scherenherstellern vorgegeben.

Ancho de la ventana no inferior a 800 mm si se encuentra entre paredes.
Ancho de la ventana no inferior a 500 mm si está alineada con la pared.
Posibilidad de conectar varias ventanas con un único motor.
La altura mínima de la ventana es la indicada por el constructor de compasses.



**ATTUATORE ELETTRICO PER FINESTRE A VASISTAS
PIÙ COMPASSO GEZE OL 90**

Attuatore elettrico per comando di finestre a vasistas con corsa mm 50, completo di staffe di fissaggio e perno per il collegamento ai compassi di normale produzione (non di fornitura APRIMATIC).



I limiti della forbice e le indicazioni di misura e montaggio vanno rispettati per un buon funzionamento del sistema.

CAMPO DI APPLICAZIONE

- Finestra a vasistas con peso anta non superiore a 80 kg.
- Misure minime battente:
 - a) finestra a filo interno del muro $L = \text{mm } 500 \times H = \text{mm } 300$
 - b) finestra compresa tra le murature $L = \text{mm } 800 \times H = \text{mm } 300$
- Larghezza battente singolo:
 - fino a mm 1200 = n° 1 compasso
 - da mm 1200 a mm 2400 = n° 2 compassi
 - max mm 3600 = n° 3 compassi
- Per finestre a vasistas poste consecutivamente, la portata massima dell'attuatore APRI VASISTAS e dei compassi è in relazione al numero dei battenti, alla loro larghezza ed al loro peso totale:
 - Peso totale dei battenti kg. 120.
 - Numero massimo dei battenti e dei compassi = 5.
 - Larghezza massima mt. 5,00.
- Lunghezza asta Ø 8 mm di collegamento:
 - 1 anta = mm 270 (50 + 220)
 - 2 ante o 2 compassi su un'anta = mm 270 + A + 220
 - 3 ante o 3 compassi su un'anta = mm 270 + A + 220 + B + 220
 - 4 ante = mm 270 + A + 220 + B + 220 + C + 220
 - 5 ante = mm 270 + A + 220 + B + 220 + C + 220 + D + 220

MONTAGGIO

- 1) Stabilire l'asse del cavallotto della forbice e fissarlo all'anta, nella posizione indicata nel disegno, uguale per i serramenti in alluminio, PVC o legno, tramite la piastrina forata (1).
- 2) All'altezza "D" fissare il supporto della forbice, in asse con il cavallotto, e la molla di blocco deve essere rivolta verso l'attuatore elettrico.
- 3) Lubrificare la guida di scorrimento del supporto a forbice.
- 4) Introdurre la forbice nel supporto e **BLOCCARLA NELLA MOLLA**, con l'inserimento a scatto dell'apposito quadro (2).
- 5) Inserire l'asta di trazione orizzontale attraverso le parti scorrevoli della forbice. **IN CASO DI MONTAGGIO DI PIU' FORBICI** si può inserire l'asta prima di inserire le parti scorrevoli della forbice nei supporti.
- 6) Aprire del tutto la leva della forbice ed innestare il suo foro nella sferetta del perno di innesto del cavallotto, premendo il pulsante rosso. Se l'innesto è esatto, il pulsante rosso di sicurezza deve sporgere di circa 5 mm.
- 7) Regolazione della pressione del battente: chiudere la leva della forbice; ruotare lo stelo del perno di innesto (3) con una chiave CH 12 finché il battente fa pressione: fissare bene la vite con una chiave a brugola ES3.
- 8) Tenendo ben chiusa l'anta, posizionare l'attuatore APRI VASISTAS, innestando l'apposito attacco con foro Ø 8 mm nell'asta di collegamento, fissandolo con il "grano" a brugola. Quindi fissare, allineato con il compasso GEZE, l'attuatore attraverso le sue due staffe con viti adeguate al tipo di serramento.
- 9) Collegare l'attuatore all'impianto elettrico attraverso l'interruttore (220V) o le centraline (24V). Rientrando la cremagliera di mm 50, si apre completamente il compasso GEZE per circa mm 180; con manovra opposta, il compasso si richiude.

